

# Immédi@thèque

CULTURE & PATRIMOINE

Aspasie 1ère partie Le miracle Grec

Question : Dans quelle ville avait été construit le temple d'Artémis ?

Istanbul

Éphèse

Ankara

Réponse

**Éphèse** : C'est l'une des plus anciennes et puissantes cités grecques d'Asie Mineure, située en Ionie, c'est dans cette ville qu'avait été bâtie la quatrième Merveille du Monde antique : le temple d'Artémis.

Les six autres Merveilles du monde antique sont :

- La pyramide de Khéops, en Égypte
- Les Jardins suspendus de Babylone, en Irak
- La statue Chryséléphantine de Zeus, en Grèce
- Le tombeau de Mausole, en Turquie
- Le colosse de Rhodes, en Grèce
- Le phare d'Alexandrie, en Égypte

Immédi@thèque Quizz digitaux

1

1

# Immédi@thèque

CULTURE & PATRIMOINE

Aspasie 1ère partie Le miracle Grec

Question : Quel est le nom du monument, que Périclès est connu pour avoir légué à l'Occident ?

Le phare d'Alexandrie

La pyramide de Khéops

Le Parthénon

Réponse

**Le Parthénon** : Cet édifice a été érigé entre 447 et 438 av. J.-C. , sur l'Acropole d'Athènes, qui est situé sur un sommet, à 156 mètres au dessus du niveau de la mer.

Ce temple sera élevé à la demande de Périclès, qui était l'Homme d'État le plus influent de son époque, et sera consacré à Athéna, la déesse de la sagesse et de la stratégie militaire, qui était aussi considérée comme la protectrice d'Athènes.

Immédi@thèque Quizz digitaux

2

2

# Immédi@thèque

CULTURE & PATRIMOINE

Aspasie 1ère partie Le miracle Grec

Question : En quelle année Aspasie est-elle née ?

470 av. –C.

480 av. –C.

490 av. –C.

Réponse

**470 av. –C.** : Aspasie est née à Milet (actuelle Turquie) vers l'an 470 av. J.-C. et décédée l'an 400. Aspasie était une hétéra, et une fois installée à Athènes, est devenue la gérante d'une maison close.

Dans la Grèce antique, une hétéra était une femme d'extraction sociale élevée, ayant reçu une solide éducation, une femme cultivée – qui offrait sa compagnie, ainsi que des services sexuels en échange de biens matériels.

Immediatheque Quizz digitaux

3

3

# Immédi@thèque

CULTURE & PATRIMOINE

Aspasie 1ère partie Le miracle Grec

Question : Dans quel lieu Périclès a-t-il rencontré Aspasie ?

Un champs

Une maison close

Un cinéma

Réponse

**Une maison close** : Périclès avait rencontré Aspasie, quand, proxénète, celle-ci dirigeait sa propre maison close – haut-lieu de libertinage, salon mondain couru par le Tout-Athènes.

Immediatheque Quizz digitaux

4

4

# Immédi@thèque

CULTURE & PATRIMOINE

Aspasie 1ère partie Le miracle Grec

Question : Comment le cinquième siècle avant Jésus Christ est-il surnommé ?

Le siècle d'Artémis

**Le siècle de Périclès**

Le siècle d'Apollon

Réponse

**Le siècle de Périclès** : Le Vème siècle avant Jésus Christ est souvent appelé le « siècle de Périclès », car le nom de cet homme d'État, aura eu une grande influence sur la société athénienne.

Périclès aura favorisé la démocratie dans la cité d'Athènes durant l'antiquité, et sera l'instigateur de la construction de plusieurs édifices, encore présents à Athènes plus de 25 siècles après leur édification, tels l'Acropole d'Athènes, ou le Parthénon.

Immediatheque Quizz digitaux

5

5

# Immédi@thèque

CULTURE & PATRIMOINE

Aspasie 1ère partie Le miracle Grec

Question : Vers quelle année serait décédé le penseur Anaximandre ?

**Vers l'an 544 av. J.-C.**

Vers l'an 564 av. J.-C.

Vers l'an 584 av. J.-C.

Réponse

**Vers l'an 544 av. J.-C.** : Le penseur Anaximandre est né à Millet vers l'an 610 av. J.-C. , cet homme est le premier penseur Grec connu, qui a cherché à expliquer l'univers et le monde dans lequel nous vivons, en développant l'idée, que la cause d'un phénomène naturel comme l'orage, n'était pas à chercher dans la colère des dieux – mais dans la nature elle-même.

Immediatheque Quizz digitaux

6

6

# Immédi@thèque

CULTURE & PATRIMOINE

Aspasie 1ère partie Le miracle Grec

Question : Dans quelle région Homère aurait-il vécu ?

**En Ionie**

En Chine

En Grèce

Réponse

**En Ionie** : C'est en Ionie, sur le territoire de l'actuelle Turquie, qu'Homère aurait vécu – cette région est située entre Phocée, au Nord, et Milet, au Sud.  
Homère est l'auteur de L'Illiade et l'Odyssée, supposées être les deux premières œuvres de la littérature occidentale.

Immediatheque Quizz digitaux

7

7

# Immédi@thèque

CULTURE & PATRIMOINE

Aspasie 1ère partie Le miracle Grec

Question : Quel est le nom du philosophe qui avait décrété : « On ne se baigne jamais deux fois dans la même eau d'un fleuve. »

Héraclès

**Héraclite**

Héracle

Réponse

**Héraclite** : C'est un philosophe Grec, né vers l'an 544 av. J-C. dans la cité d'Éphèse, l'une des plus grandes cités grecques d'Asie Mineure.  
Héraclite serait né le jour de la mort d'Anaximandre, qui, lui aussi, était un savant grec présocratique.

Immediatheque Quizz digitaux

8

8

# Immédi@thèque

CULTURE & PATRIMOINE

Aspasie 1ère partie Le miracle Grec

**Question : En quelle année le temple d'Artémis bâti vers l'an 560 av. J.-C. a-t-il volontairement été incendié ?**

**Le 21 juillet 356 av. J.-C**

Le 18 juillet 256 av. J.-C

Le 21 juillet 304 av. J.-C

## Réponse

**Le 21 juillet 356 av. J.-C :** Bâti vers l'an 560 av. J.-C. sur l'emplacement d'un sanctuaire plus ancien, le temple d'Artémis a été incendié le 21 juillet 356 avant notre ère, par un Ephésien en quête de célébrité – nommé Erostate.

Cet incendie aura eu lieu le jour de la naissance d'Alexandre le Grand (356 av. J.-C. – 323 av. J.-C.)

Immediatheque Quizz digitaux

9

9

# Immédi@thèque

CULTURE & PATRIMOINE

Aspasie 1ère partie Le miracle Grec

**Question : Quel est le nom du frère jumeau d'Artémis ?**

Thalès

Dionysos

**Apollon**

## Réponse

**Apollon :** Fils de Zeus et de Lété, frère d'Artémis, il est le dieu Grec de la musique, de la poésie, des arts et de la beauté.

Apollon est souvent représenté avec une Lyre (instrument de musique).

Immediatheque Quizz digitaux

10

10

# Immédi@thèque

CULTURE & PATRIMOINE

Aspasie 1ère partie Le miracle Grec

**Question : Quel est le titre de cette peinture réalisée l'an 1550 par le peintre Luca Penni (1500-1556) ?**

Diane et son arc

**Diane/Artémis la chasseresse**

Artémis et son chien

## Réponse

**Diane/Artémis la chasseresse** : Sur ce tableau réalisé l'an 1550, par le peintre Lucas Penni (1550-1556), il est possible de découvrir les attributs mythologiques de la déesse Grecque de la chasse, Artémis (Diane dans la mythologie romaine) : son arc, son carquois et ses flèches. Cette peinture est conservée au Musée du Louvre, à Paris, en France.



Immediatheque Quizz digitaux

11

11

# Immédi@thèque

CULTURE & PATRIMOINE

Aspasie 1ère partie Le miracle Grec

**Question : Pourquoi la venue au monde d'Artémis et Apollon a-t-elle été si douloureuse pour leur mère Lété (Latone dans la mythologie romaine) ?**

**A cause de la vengeance d'Héra**

Car Lété souffrait d'une maladie neurologique rare qui s'est aggravée pendant l'accouchement.

A cause de la table d'accouchement qui était trop petite.

## Réponse

**A cause de la vengeance d'Héra** : Zeus avait commis un adultère avec Lété, lequel avait provoqué la colère d'Héra. Pour se venger, Héra, qui était la sœur, et en même temps l'épouse légitime de Zeus, avait demandé à la déesse en charge des accouchements de l'époque, de ne pas assister la future mère : ce qui avait rendu la venue au monde d'Artémis et Apollon, très difficile et très douloureuse pour Lété.

Immediatheque Quizz digitaux

12

12

# Immédi@thèque

CULTURE & PATRIMOINE

Aspasie 1ère partie Le miracle Grec

**Question : Sur quelle île grecque Léo avait-elle dû fuir avec ses deux enfants Artémis et Apollon ?**

L'île de Naxos

**L'île de Délos**

L'île de Santorin

**Réponse**

**L'île de Délos** : Pour se protéger et mettre ses deux enfants au monde, Léo avait dû fuir, et se cacher sur l'île de Délos.

Cette île des cyclades, située en Grèce, est inhabitée depuis longtemps ; les plus anciennes traces d'habitations remontant à 2500 ans avant Jésus Christ.

Immediatheque Quizz digitaux

13

13

# Immédi@thèque

CULTURE & PATRIMOINE

Aspasie 1ère partie Le miracle Grec

**Question : Quel est le nom du chasseur qui aurait observé Artémis nue prenant un bain en compagnie de ses nymphes ?**

**Actéon**

Actos

Actimos

**Réponse**

**Actéon** : Selon la légende, un chasseur nommé Actéon aurait observé Artémis nue prenant un bain en compagnie de ses nymphes, cette déesse qui avait demandé à son père la virginité éternelle, aurait aspergé le voyeur de gouttelettes d'eau, puis prononcé des paroles magiques ; et alors, s'enfuyant, le malheureux Actéon se serait transformé en cerf, les chiens du chasseur, une meute d'une cinquantaine d'individus, déchiquetant et tuant leur maître, incapables de le reconnaître.

Immediatheque Quizz digitaux

14

14

# Immédi@thèque

CULTURE & PATRIMOINE

Aspasie 1ère partie Le miracle Grec

**Question : Quel est le nom du peintre qui a réalisé cette œuvre entre l'an 1555 et 1556 intitulée Diane et Actéon ?**

Giorgione

Léonard de Vinci

**Titien**

**Réponse**

**Titien (v. 1488-1576) :** Ce tableau intitulé Diane et Actéon, réalisé par le peintre Titien (v.1488-1576) entre l'an 1555 et 1556, représente le mythe d'Actéon observant Artémis nue dans son bain.

Cette œuvre est conservée au National Gallery of Scotland, Edimbourg.



Immediatheque Quizz digitaux

15

15

# Immédi@thèque

CULTURE & PATRIMOINE

Aspasie 1ère partie Le miracle Grec

**Question : En quelle année le philosophe Thalès de Milet est-il né ?**

Vers l'an 615 av. J.-C

**Vers l'an 625 av. J.-C**

Vers l'an 635 av. J.-C

**Réponse**

**Vers l'an 625 av. J.-C :** Thalès est un philosophe Grec né à Milet, décédé vers 548-545 av. J.-C. dans cette même ville ; selon ce penseur « la chose la plus difficile dans la vie est de se connaître soi-même. »

Ce savant était l'un des Sept Sages de la Grèce antique, et, voyageant beaucoup, Thalès de Milet avait été initié aux sciences égyptiennes et babyloniennes – puis, fondé sur les règles du raisonnement scientifique, privilégiant l'observation des faits objectifs et démontrables, le mathématicien avait pris ses distances avec les croyances traditionnelles.

Immediatheque Quizz digitaux

16

16



# Immédi@thèque

CULTURE & PATRIMOINE

Aspasie 1ère partie Le miracle Grec

Question : Quel est le nom du dieu des excès, de la démesure, de la folie, et de l'ivresse sous toutes ses formes ?

Dionysos

Apollon

Hermès

Réponse

**Dionysos** : Bacchus dans la mythologie romaine, était le dieu de la vigne, du vin et des excès.

Immediatheque Quizz digitaux

17

17

# Immédi@thèque

CULTURE & PATRIMOINE

Aspasie 1ère partie Le miracle Grec

Question : Quel est le nom du peintre qui a réalisé ce tableau l'an 1596, intitulé Bacchus ?

Bellini

Titien

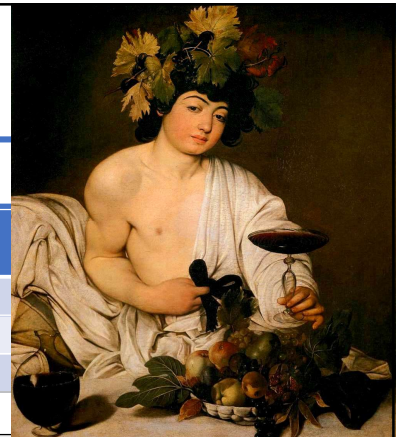
Caravage

Réponse

**Caravage (1571-1610)** : Ou le Caravage, est un peintre italien, né à Milan. Cet artiste est réputé être violent et sera mêlé à des affaires criminelles, qui lui vaudront des séjours en prison. Avec ses œuvres à caractère réaliste, le peintre recevra nombres de commandes de collectionneurs privés, qui assureront à Caravage des revenus confortables ; de plus, l'artiste se verra confier des demandes du clergé, pour la décoration d'édifices religieux. Le Caravage réalisera notamment les tableaux : **La Vocation**, 1599-1600 et **Le Martyre de saint Matthieu**, 1599-1600 pour la chapelle Contarelli de l'église Saint-Louis-des-Français à Rome. Ce tableau intitulé Bacchus, réalisé l'an 1596 par Caravage est conservé au Galerie de offices, à Florence, en Italie.

Immediatheque Quizz digitaux

18



18

# Immédi@thèque

CULTURE & PATRIMOINE

Aspasie 1ère partie Le miracle Grec

**Question :** En quelle année la bibliothèque de Celsus, construite par les Romains a-t-elle été bâtie ?

**L'an 117 de notre ère**

L'an 44 avant notre ère

L'an 156 de notre ère

**Réponse**

**L'an 117 de notre ère :** A Ephèse, en Turquie actuelle, il est encore possible de visiter les ruines de la bibliothèque de Celsus, laquelle a été bâtie par les Romains l'an 117 de notre ère. Celsus était l'une des trois plus grandes bibliothèques de l'Antiquité, après celles d'Alexandrie (en Égypte) et de Pergame (en Ionie).

Immediatheque Quizz digitaux

19

19

# Immédi@thèque

CULTURE & PATRIMOINE

Aspasie 1ère partie Le miracle Grec

**Question :** Quel est la phrase très connue écrite par le Philosophe Socrate, qui a été citée au cours de la vidéo, à partir de la neuvième minute ?...

**Connais-toi toi-même**

Connais ton prochain qui t'aime bien

Connais moi et connais toi

**Réponse**

**Connais-toi toi-même :** Socrate est un philosophe Grec né vers l'an 470 av. J.-C : ce penseur est réputé avoir été l'un des inventeurs de la philosophie morale et politique. Selon la légende, sur le fronton du temple consacré au dieu Apollon, à Delphes, était inscrite la maxime « Connais-toi toi-même ». Socrate a aussi écrit : « Tout ce qu'on m'a enseigné, toutes les sciences humaines que j'ai étudiées et approfondies, toutes les recherches que j'ai faites sur le principe de l'essence et des choses, ne m'ont servi qu'à savoir que je ne sais rien. »

Immediatheque Quizz digitaux

20

20